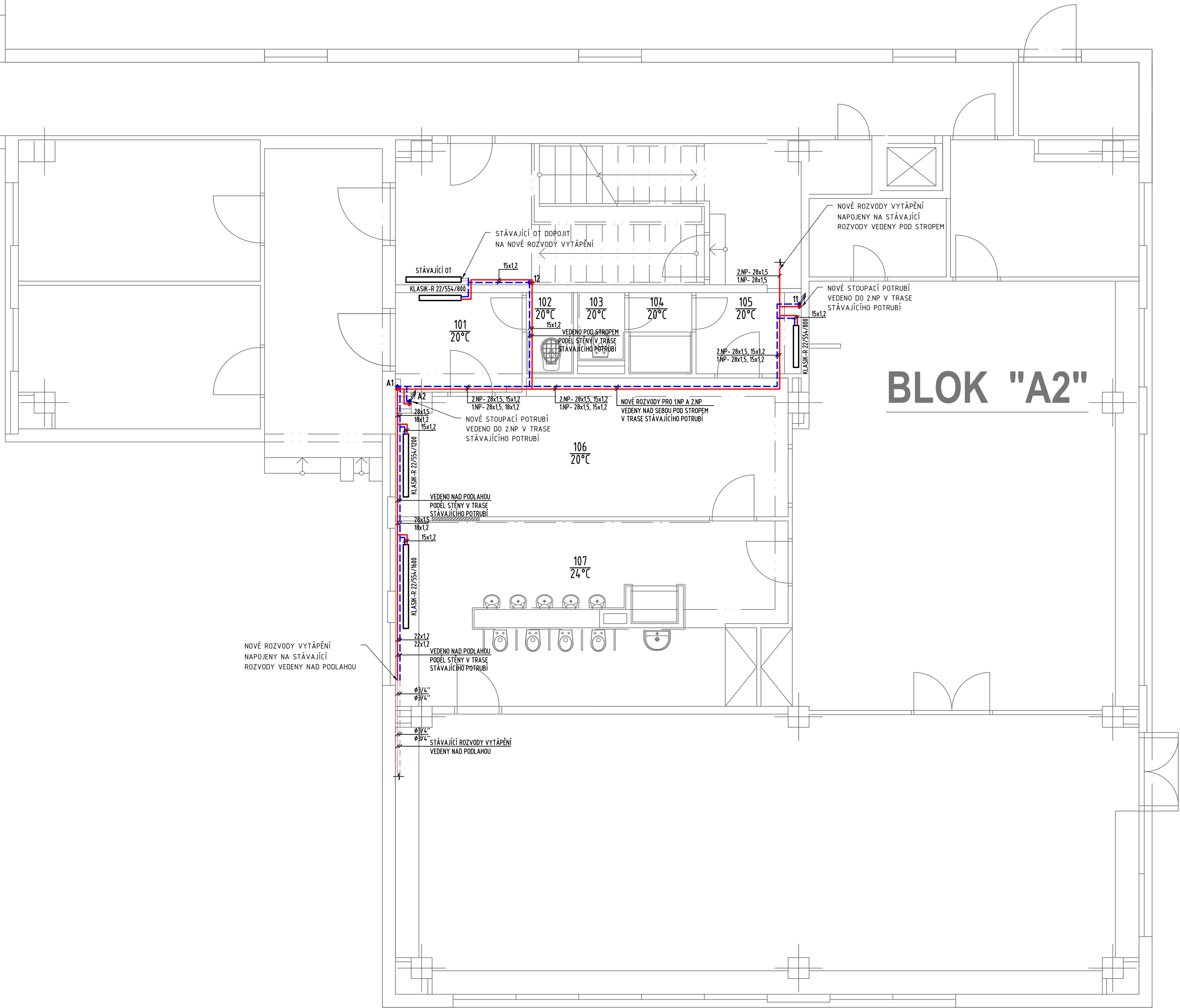


LEGENDA MÍSTNOSTÍ- BLOK "A1Z":

| OZN. | ÚČEL MÍSTNOSTI | PLOCHA (m2) | PODLAHA | OPRAVA PODVROCHU |
|------|-------------------|-------------|------------------|--------------------------------------|
| 101 | VSTUP-ZADVĚŘÍ | 4,49 | PVC | STĚNY-ŠTUK, MALBA, STŘOP-ŠTUK, MALBA |
| 102 | OKUJOVÁ KOMORA | 1,40 | PVC | STĚNY-ŠTUK, MALBA, STŘOP-ŠTUK, MALBA |
| 103 | WC PERSONÁL | 1,17 | KERAMICKÁ DLAŽBA | STĚNY-ŠTUK, MALBA, STŘOP-ŠTUK, MALBA |
| 104 | UMÝVÁRNA PERSONÁL | 1,96 | KERAMICKÁ DLAŽBA | STĚNY-ŠTUK, MALBA, STŘOP-ŠTUK, MALBA |
| 105 | ŠATNA PERSONÁL | 3,12 | PVC | STĚNY-ŠTUK, MALBA, STŘOP-ŠTUK, MALBA |
| 106 | ŠATNA DĚTI | 18,78 | PVC | STĚNY-ŠTUK, MALBA, STŘOP-ŠTUK, MALBA |
| 107 | UMÝVÁRNA DĚTI | 12,11 | PVC | STĚNY-ŠTUK, MALBA, STŘOP-ŠTUK, MALBA |
| 108 | WC DĚTI | 8,32 | PVC | STĚNY-ŠTUK, MALBA, STŘOP-ŠTUK, MALBA |

LEGENDA MÍSTNOSTÍ- BLOK "A2":

| OZN. | ÚČEL MÍSTNOSTI | PLOCHA (m2) | PODLAHA | OPRAVA PODVROCHU |
|------|--------------------|-------------|------------------|--------------------------------------|
| 101 | VSTUP-ZADVĚŘÍ | 4,54 | PVC | STĚNY-ŠTUK, MALBA, STŘOP-ŠTUK, MALBA |
| 102 | OKUJOVÁ KOMORA | 1,40 | PVC | STĚNY-ŠTUK, MALBA, STŘOP-ŠTUK, MALBA |
| 103 | WC PERSONÁL | 1,17 | KERAMICKÁ DLAŽBA | STĚNY-ŠTUK, MALBA, STŘOP-ŠTUK, MALBA |
| 104 | UMÝVÁRNA PERSONÁL | 1,96 | KERAMICKÁ DLAŽBA | STĚNY-ŠTUK, MALBA, STŘOP-ŠTUK, MALBA |
| 105 | ŠATNA PERSONÁL | 3,12 | PVC | STĚNY-ŠTUK, MALBA, STŘOP-ŠTUK, MALBA |
| 106 | ŠATNA DĚTI | 18,78 | PVC | STĚNY-ŠTUK, MALBA, STŘOP-ŠTUK, MALBA |
| 107 | UMÝVÁRNA A WC DĚTI | 24,43 | PVC | STĚNY-ŠTUK, MALBA, STŘOP-ŠTUK, MALBA |



LEGENDA POTRUBÍ

- TOPNÁ VODA - VŘAT - UHLÍKOVÁ OCEL VNĚ PROZRAČNÁ
- TOPNÁ VODA - PŘÍVOD - UHLÍKOVÁ OCEL VNĚ PROZRAČNÁ
- STÁVAJÍCÍ ROZVODY VYTÁPĚNÍ
- STÁVAJÍCÍ ROZVODY VYTÁPĚNÍ

POZNÁMKY:

- UCHYČENÍ POTRUBÍ
- UCHYČENÍ POTRUBÍ BUDE V SOULADU S POKYNY VÝROBCE POTRUBÍ
- TEPELNÁ IZOLACE POTRUBÍ
- VŠECHY ROZVODY VYTÁPĚNÍ Z UHLÍKOVÉ PROZRAČNÉ OCELI R412, R413, ZDVLIS, ZDVLIS
- ROZVODY K OTOPNÝM TĚLESŮM
- ROZVODY BUDOU PROVEDENY Z POTRUBÍ Z UHLÍKOVÉ PROZRAČNÉ OCELI R412, R413, ZDVLIS, ZDVLIS
- POTRUBÍ BUDE VEDENO VE STĚNÁCH, PODLAŽNÍM A V POKLADNĚ
- NOVÉ ROZVODY VYTÁPĚNÍ V ČÁSTECH REKONSTRUKOVANÝCH MÍSTNOSTÍ BUDOU NAPLNUJENY NA STÁVAJÍCÍ ROZVODY VYTÁPĚNÍ, NEJEDNÁ SE O NOVÉ POTRUBÍ BUDOU ZAKLADNÍ

TLOUŠŤKA IZOLACE PĚNOVÉHO POLYETYLENU

| DN | DN12 | DN15 | DN20 | DN25 | DN32 | DN40 |
|----|------|------|------|------|------|------|
| t | 20mm | 25mm | 30mm | 35mm | 40mm | 45mm |

DLE VÝKRESU 90/2007

LEGENDA OTOPNÝCH TĚLES

- KLASK - R XXXXXXXXXX
- TRUBKOVÉ OTOPNÉ TĚLESO KLASK RADIK-R, TYP-ŠÍŠKA/VÝŠKA
- S BOČNÍM PŘÍPOJENÍM
- VĚTNÉ TERMOSTATICKÉ VENTILY S HLAVICÍ, PŘÍMÉ SPOJENÍ

Autorem: Ing. Jan Nečada
Výkonem: Martin Kopecký
INVESTOR: Městský obvod Ostrava - Jih, Horní 791/3, 700 30 Ostrava - Hrabůvka
STAVBA: MŠ J. Maluchy 13 - oprava sociálních zařízení vč. šaten
MÍSTO STAVBY: MŠ Jana Maluchy, Ostrava - Dubina

ČAST: VYTÁPĚNÍ
NÁZEV VÝKRESU: PŮDORYS 1.NP

PROJEKČNÍ A INŽENYRSKÁ ČINNOST
Martin Kopecký, IČO:07860086
Ruská 207 726 25 Ruská
tel:+420 603 544 735
e-mail:projekce@jan-nejedlik-kopecky.cz
FORMÁT: A0
DATUM: 2.ŘÍJ 2021
STUPEŇ: DPS
OBJEKT:

MĚŘÍTKO: 1:50
Č. VÝKRESU: 002
SADA: 1 2 3 4 5 6 7 8